

Veranstaltungsort

Musikhalle Ludwigsburg
Bahnhofstraße 19
71638 Ludwigsburg



im Zentrum von Ludwigsburg
am Bahnhof,
am Zentralen Omnibusbahnhof,
am Standort der Taxizentrale

erreichbar

- mit Zügen der Deutschen Bahn
- mit den S-Bahnen **S4** und **S5**
- mit dem Auto über die Autobahn **A 81** und die **B 27**

Parkmöglichkeiten

in unmittelbarer Nähe

- Parkhaus Solitude
- Parkhaus Bahnhofstraße
- Parkhaus Arena
- Parkhaus Bahnhof (Pflugfelder Straße)

Veranstalter und Informationen

TEB e. V. Selbsthilfe

Ruhrstraße 10/1
71636 Ludwigsburg
Tel. 07141 9563636
Fax 07141 9563637
E-Mail geschaeftsstelle@teb-selbsthilfe.de
Internet www.teb-selbsthilfe.de

Kartenreservierung

durch Einzahlung der Eintrittsgelder auf das Konto

TEB e. V. Selbsthilfe BW

IBAN DE 21 6049 0150 0328 5580 01
BIC GENO DE S1 LB G
bei der Volksbank Ludwigsburg
Verwendungszweck Benefizkonzert

TEB e. V. Selbsthilfe

ist eine Selbsthilfeorganisation zur Unterstützung von Menschen mit Erkrankungen der Bauchspeicheldrüse und deren Nachbarorganen unter besonderer Berücksichtigung des Bauchspeicheldrüsenkrebses.

Wir haben uns zur Aufgabe gemacht, durch intensiven persönlichen Kontakt Erfahrungen auszutauschen und entsprechende Informationen weiterzugeben.

Informationen und Kartenvorverkauf

Helmut Stang
Tel. 07141 41835
Fax 07141 446590
Mobil 0152 01897028
E-Mail helmut.stang@arcor.de

www.teb-selbsthilfe.de

BENEFIZKONZERT



R.E.A.C.H.

COUNTRY



große Linedance-Fläche

8. März 2014

20.00 Uhr

Einlass ab 19.00 Uhr

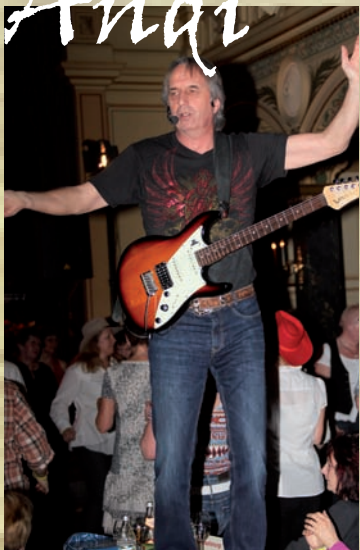
in der Musikhalle Ludwigsburg

Vorkasse 9 € • Abendkasse 10 €

Diese Veranstaltung
wird gefördert durch die

BARMER GEK

Aнди



Music is my passion and music is a healer.

Erich



Als Schlagzeuger bin ich für Rhythmus und gute Laune zuständig.

Rudi



Musik ist mein Leben und wird es immer bleiben.

Heinz



**Musik macht mein Leben heller - ich bin mir dessen bewusst und teile dieses riesige Glück gerne.
TEB - Auch im Schatten gibt es Licht.**

R.E.A.C.H.-COUNTRY



**Es freuen sich auf Ihr Kommen
TEB e. V. Selbsthilfe und
R.E.A.C.H.-Country**

Clemens



**Musik hilft durch gute und schwere Zeiten.
TEB - da ist Musik drin**